

## Netzauskunft

PLEdoc GmbH · Gladbecker Straße 404 · 45326 Essen

Telefon 0201/36 59 - 500  
E-Mail [netzauskunft@pledoc.de](mailto:netzauskunft@pledoc.de)Samtgemeinde Rodenberg  
Bauverwaltung  
Polyxenia Koryn  
Amtsstraße 5  
31552 Rodenbergzuständig Schemberg, Yvonne  
Durchwahl 0201/3659-125

Ihr Zeichen

Ihre Nachricht vom  
21.02.2025Anfrage an  
PLEdocunser Zeichen  
**20250204927**Datum  
**24.02.2025****56. Änderung des Flächennutzungsplans „Auf der Sandkuhle“ der Samtgemeinde Rodenberg ; Frühzeitige Beteiligung der Behörden und sonstigen Träger öffentl. Belange gem. § 4 Abs. 1 BauGB**

Sehr geehrte Damen und Herren,

wir beziehen uns auf Ihre o.g. Maßnahme und teilen Ihnen hierzu mit, dass von uns verwaltete Versorgungsanlagen der nachstehend aufgeführten Eigentümer bzw. Betreiber von der geplanten Maßnahme **nicht betroffen** werden:

- OGE (Open Grid Europe GmbH), Essen
- Kokereigasnetz Ruhr GmbH, Essen
- Ferngas Netzgesellschaft mbH (FG), Netzgebiet Nordbayern, Schwaig bei Nürnberg
- Mittel-Europäische Gasleitungsgesellschaft mbH (MEGAL), Essen
- Mittelrheinische Erdgastransportleitungsgesellschaft mbH (METG), Essen
- Nordrheinische Erdgastransportleitungsgesellschaft mbH & Co. KG (NETG), Dortmund
- Trans Europa Naturgas Pipeline GmbH (TENP), Essen
- Uniper Energy Storage GmbH, Düsseldorf: Erdgasspeicher Epe, Eschenfelden, Krummhörn

Hinsichtlich der Maßnahmen zum Ausgleich und zum Ersatz der Eingriffsfolgen entnehmen wir den Unterlagen, dass die Kompensationsmaßnahmen erst im weiteren Verfahren festgelegt werden bzw. keine Erwähnung finden.

Wir weisen darauf hin, dass durch die Festsetzung planexterner Ausgleichsflächen eine Betroffenheit von uns verwalteter Versorgungseinrichtungen nicht auszuschließen ist. Wir bitten um Mitteilung der planexternen Flächen bzw. um weitere Beteiligung an diesem Verfahren.

**Maßgeblich für unsere Auskunft ist der im Übersichtsplan markierte Bereich. Dort dargestellte Leitungsverläufe dienen nur zur groben Übersicht.**

**Achtung:** Eine Ausdehnung oder Erweiterung des Projektbereichs bedarf immer einer erneuten Abstimmung mit uns.

Mit freundlichen Grüßen  
PLEdoc GmbH

-Dieses Schreiben ist ohne Unterschrift gültig-

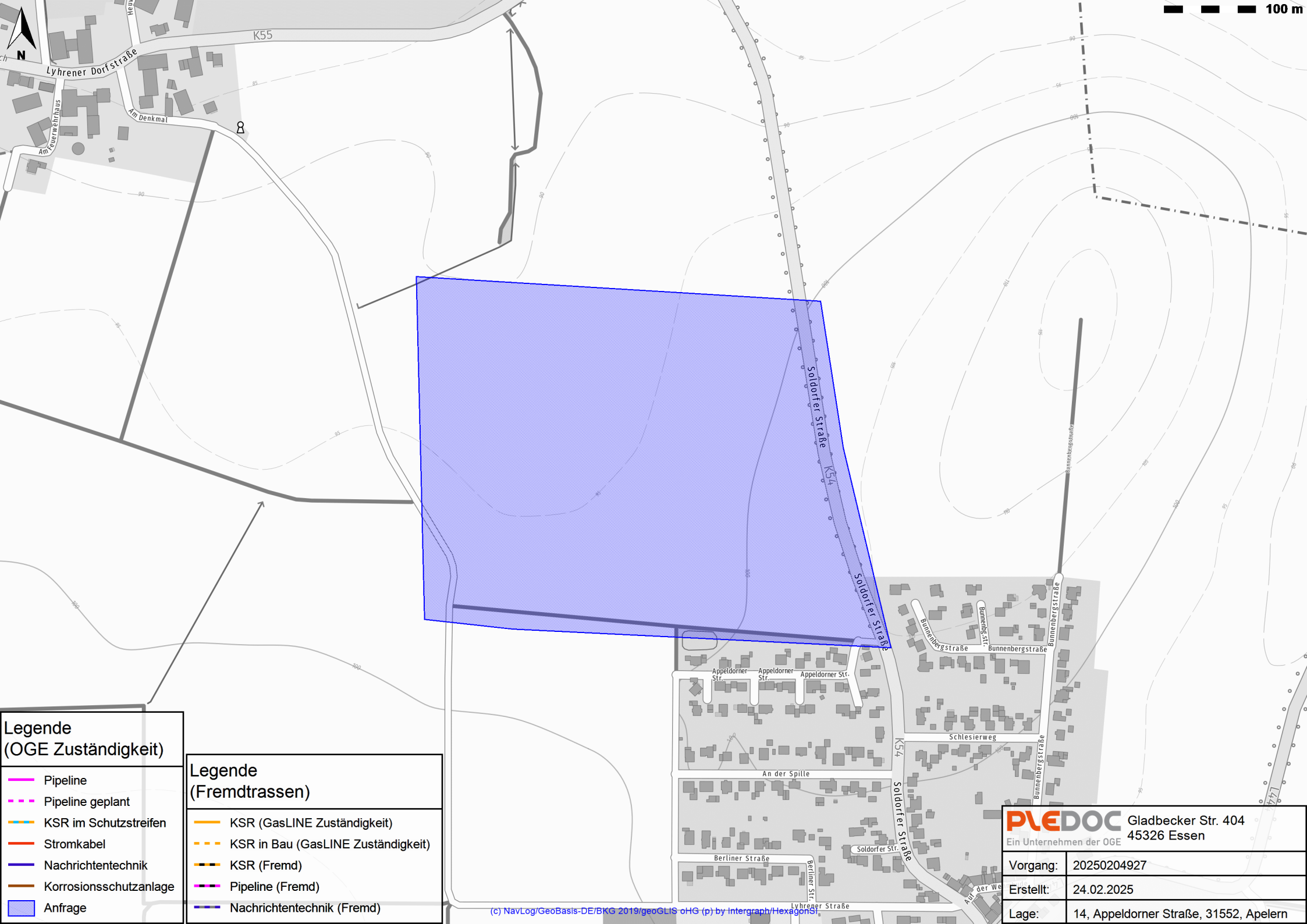
**Anlage(n)**

Übersichtskarte (© NavLog/GeoBasis-DE / BKG 2020 / geoGLIS OHG (p) by Intergraph

Datenschutzhinweis:

Im Rahmen der Netzauskunft, werden die von Ihnen angegebenen personenbezogenen Daten zum Zweck der Bearbeitung Ihres Anliegens und zur Kontaktaufnahme mit Ihnen verarbeitet. Rechtsgrundlage der Verarbeitung ist Art. 6 Abs. 1 lit. c DSGVO. Die Aufbewahrungs- bzw. Löschungsfrist beträgt 10 Jahre, sofern nicht bei einer von uns jährlich durchgeführten Überprüfung ein Zweckfortfall der Aufbewahrung festgestellt wird.

Sie haben das Recht auf Auskunft, Berichtigung, Löschung oder Einschränkung und Übertragbarkeit der Sie betreffenden personenbezogenen Daten. Zudem haben Sie das Recht auf Widerspruch gegen die Verarbeitung Ihrer personenbezogenen Daten.



**Legende  
(OGE Zuständigkeit)**

- Pipeline
- Pipeline geplant
- KSR im Schutzstreifen
- Stromkabel
- Nachrichtentechnik
- Korrosionsschutzanlage
- Anfrage

**Legende  
(Fremdtrassen)**

- KSR (GasLINE Zuständigkeit)
- KSR in Bau (GasLINE Zuständigkeit)
- KSR (Fremd)
- Pipeline (Fremd)
- Nachrichtentechnik (Fremd)

**PLEDOC**  
Ein Unternehmen der OGE

Gladbecker Str. 404  
45326 Essen

Vorgang:	20250204927
Erstellt:	24.02.2025
Lage:	14, Appeldorner Straße, 31552, Apelern