

Wasserbereich:

Schwimmer/Nichtschwimmer 50×16,5 Meter mit Wasserrutsche, 1-Meter- und 3-Meter-Brett; Planschbecken mit kleiner Rutsche und Schwimmflößen; Temperatur: 20–25°C, solarbeheizt

Ausstattung:

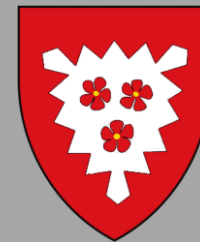
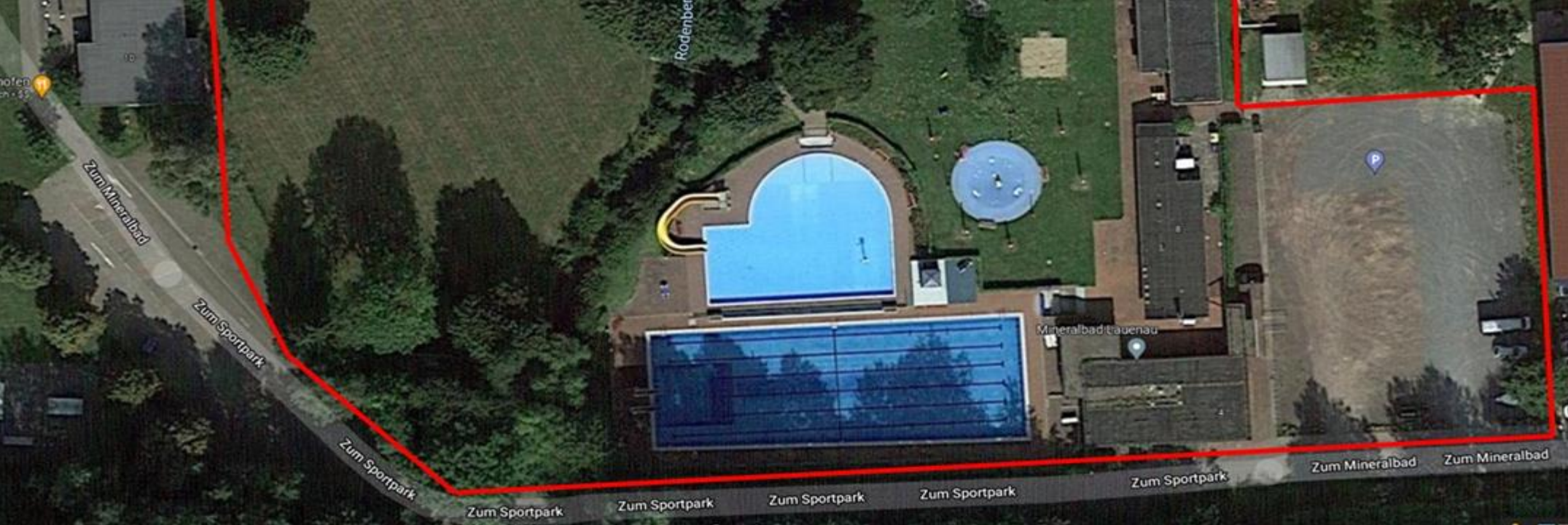
WC, Dusche, Umkleide, Liegewiese mit altem und neuem Baumbestand, Liegestühle und Bänke am Schwimmbecken

Aktivitäten:

Beachvolleyball, Spielplatz, Spielgeräte, Di 14.00–16.00 Uhr Spielnachmittag, aufblasbare Spielsachen sind erlaubt, das Bad stellt Spielmatte; gleich nebenan: Inliner- und Skateboard-Bahn mit Halfpipe

Gastronomie:

Kiosk mit Imbiss und schattigen Sitzplätzen



Wasserbereich:

Schwimmer 50×19 Meter mit integriertem 1-Meter- und 3-Meter-Sprungturm; Nichtschwimmer ca. 500 Quadratmeter mit Wasserrutsche, Wasserbaum und Wasserstrahldüsen; kleines Planschbecken mit Babyrutsche und Sonnenschirmen; Mineralwasser-Temperatur: 20–25°C, solarbeheizt.

Ausstattung:

WC, Dusche, Umkleide, Wärmehalle ohne Schwimmbad; zwei Liegewiesen für Familien mit kleinen Kindern und für Jugendliche, Liegestühle und Bänke am Schwimmbecken

Aktivitäten:

Beachvolleyball, Fußball, Korbball, Tischtennis, Schach- und Mühle-Tisch, Spielplatz mit Sandkasten und Wackelpferdchen, Mi 14.00–16.00 Uhr Spielnachmittag, aufblasbare Spielsachen sind im Wasser erlaubt, das Bad stellt Spielmatte; gleich nebenan: Inliner- und Skateboardbahn mit Halfpipe

Gastronomie:

Kiosk mit Imbiss und überdachten Sitzplätzen; PKW-Stellplätze vorhanden